



Samenwerkingsverband  
Voortgezet  
Onderwijs  
NOORD-LIMBURG

# De doorstroom van primair onderwijs naar voortgezet onderwijs

*Iedere leerling op de best passende  
plek*





Samenwerkingsverband  
Voortgezet  
Onderwijs  
NOORD-LIMBURG

# voortgezet (speciaal) onderwijs

Basisschool geeft in overleg met ouders advies over best passende plek

**VSO**

Zware Ondersteuning

**PRO**

praktijkonderwijs

**VMBO**

BBL KBL GL TL

**HAVO**

**VWO**



Samenwerkingsverband  
Voortgezet  
Onderwijs  
NOORD-LIMBURG

# Specifieke onderwijsbehoeften

- ▶ Lezen, spelling of rekenen gaat moeilijk
- ▶ Meer instructie en uitleg nodig
- ▶ Moeite met concentreren, aandacht erbij houden
- ▶ Samenwerken en spelen met andere leerlingen gaat niet vanzelf
- ▶ Meer hulp nodig dan anderen
- ▶ ...

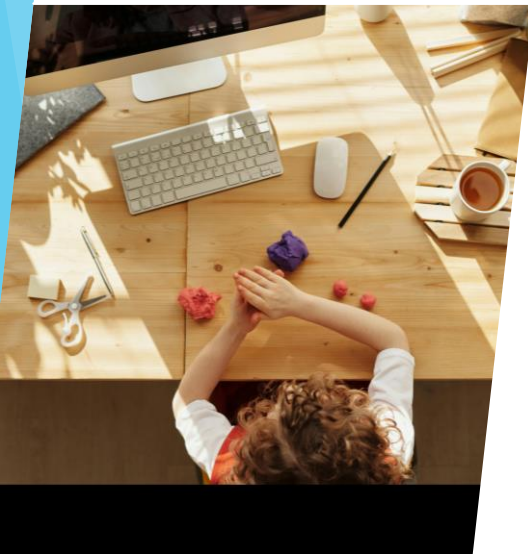




Samenwerkingsverband  
Voortgezet  
Onderwijs  
NOORD-LIMBURG

# Ondersteuning op de school voor voortgezet onderwijs

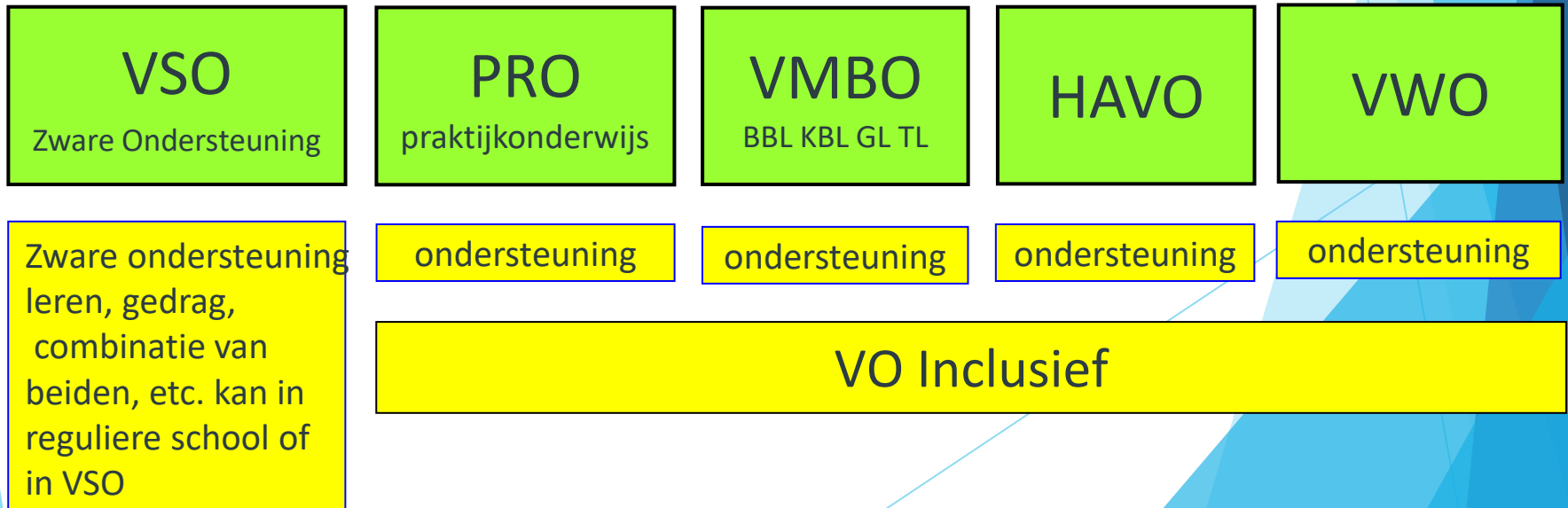
- ▶ **Ondersteuning binnen elke school voor vmbo en havo/vwo**
- ▶ **Nog meer ondersteuning:**
  - Praktijkonderwijs (zoals Wildveld, Raayland PRO)
  - VO Inclusief (aanbod in gemeente Venlo, Venray, Horst aan de Maas, Peel en Maas)
  - VSO-scholen zoals De Taalbrug, Velddijk, Impuls
  - Internaten, psychiatrie





# voortgezet (speciaal) onderwijs

Basisschool geeft in overleg met ouders advies over best passende plek





Samenwerkingsverband  
**Voortgezet  
Onderwijs**  
NOORD-LIMBURG

**De beste plek .....**  
**En vóór aanmelding voortgezet onderwijs**  
**is dit duidelijk**



Samenwerkingsverband  
Voortgezet  
Onderwijs  
NOORD-LIMBURG

# Samenwerkingsverband

Alle scholen voor voortgezet onderwijs in Noord-Limburg werken samen in het Samenwerkingsverband

Voor meer info: [www.swvvo3101.nl](http://www.swvvo3101.nl)

Leerlingen met specifieke ondersteuningsbehoeften worden aangemeld bij het Samenwerkingsverband of besproken met de school voor voortgezet onderwijs vóór de aanmelding.







Samenwerkingsverband  
Voortgezet  
Onderwijs  
NOORD-LIMBURG

# Vervolg procedure

- ▶ Screening door Samenwerkingsverband
- ▶ Dossierstudie door de betreffende commissie
- ▶ Evt. opvragen nadere gegevens/extra onderzoek (bijv. intelligentieonderzoek)
- ▶ Uitbrengen advies

Indien er vragen zijn over het advies →  
altijd gesprek met basisschool en/of ouders





Samenwerkingsverband  
Voortgezet  
Onderwijs  
NOORD-LIMBURG

# Vervolg procedure

Ná aanmelding bij PRO (praktijkonderwijs) of VSO (voortgezet speciaal onderwijs) geeft het Samenwerkingsverband een Toelaatbaarheidsverklaring (TLV) af.



Samenwerkingsverband  
Voortgezet  
Onderwijs  
NOORD-LIMBURG

# Ondersteuning zonder Toelaatbaarheidsverklaring

Leerlingen met specifieke ondersteuningsbehoeften, waarbij aandachtspunten zijn en contact vóór inschrijving nodig is

→ ga in overleg met de school voor voortgezet onderwijs



Samenwerkingsverband  
Voortgezet  
Onderwijs  
NOORD-LIMBURG

# Inschrijven voortgezet onderwijs

In maart 2025 inschrijven op VO-school :

uw kind op de best passende plek



Samenwerkingsverband  
Voortgezet  
Onderwijs  
NOORD-LIMBURG



Zie ook: [www.swvvo3101.nl](http://www.swvvo3101.nl)